



SPVGG 1912 COCHEM E.V.

SÜDKURVENECHO

AUSGABE 1 *2025/26*

**AKTUELLES
RUND UM DIE
SPIELVEREINIGUNG**

INHALT

05 GESCHICHTE UND GESCHICHTCHEN ZUR SPVGG

Ein Beitrag von Matthias Klinkner

10 UNSERE ERSTE

Überblick und Spielplan

13 FSG EIFELHÖHE MOSEL

Überblick und Spielplan

16 UNSERE ZWEITE

Überblick und Spielplan

20 UNSERE JSG

Einordnung des Sportlichen Leiters

26 SCHIEDSRICHTER BEI DER SPVGG

Interview – Ein kurzer Einblick

UND MEHR...



GRUSSWORT

DAS "NEUE" SÜDKURVENECHO

Werte Fußballfreundinnen,
werte Fußballfreunde,

das Südkurvenecho (SKE) hat eine lange Historie, für deren Inhalte und Aufmachung wir zurückliegend seitens des Landesportbundes und des Fußballverbandes Rheinland zweifach als „Beste Vereinszeitung“ ausgezeichnet worden sind. Die „Urväter“ dieses 1998 entstandenen Mediums sind die beiden Vereinsmitglieder Dieter Buchholz „BuBu“ und Uwe Dohler. Zweitgenannter ist noch heute Vorstandsmitglied und Kassierer in unserem Verein. Zu jedem Heimspiel ist es aufgelegt worden und hat alle Informationen rund um die Mannschaften bzw. zu den jeweiligen Spieltagen bereitgehalten.

Die Digitalisierung hält allenthalben Einzug und hat uns zu der Überlegung geführt, dieses hervorragende Medium in eine neue und moderne Form zu gießen. Mit Stolz präsentieren wir das „NEUE SKE“, welches halbjährig erscheinen wird (Homepage/sozialen Medien/klein gehaltene Anzahl an Ausdrucken) und euch, liebe Sportfreundinnen und Sportfreunde, einen Überblick darüber liefern wird, was im Spielbetrieb der jeweiligen Hin-/und Rückrunde zu erwarten ist.



Unser Dank gilt den Initiatoren im zuständigen „Ausschuss Öffentlichkeit“, unter der Leitung von Gereon Ohlberger, mit Emil Steuer, Annika Retterath (federführend) und natürlich allen Sponsoren. Habt nun viel Freude beim Lesen und Stöbern. Ich wünsche allen einen guten Saisonverlauf.

Im Namen des gesamten Vorstandes

Thomas Lenz
– 2. Vorsitzender Spvgg 1912 Cochem e.V. –

Restaurant

„Zum Onkel Willi“



+49 2671 7305

info@zum-onkel-willi.de

Mosellandhotel
im
Enderthal
„zum Onkel Willi“

GESCHICHTE UND GESCHICHTCHEN ZUR SPVGG. 1912 COCHEM E. V.

Fiktion: Zwei Mitglieder des Vereins aus zwei Generationen treffen sich im Vereinsheim „Südkurve“ um für eine Neuauflage des „Südkurven-Echos“ zur Vereinsgeschichte und –geschichtchen zu reflektieren. Nennen wir den Jüngeren „Emilio“ und den Älteren „Dä Mättes“.

Zur Einleitung meint „Dä Mättes“: Die Spvgg. Cochem existiert aufgrund des in der Vereinigung 1961 aufgegangenen Vereins „SV Brauselay 1912 Cond“ nun schon 113 Jahre. Diese Zeit ist chronologisch schwerlich zu dokumentieren. Aber die hier nun beginnende Rubrik im Südkurven-Echo bietet die Möglichkeit der Aufarbeitung so mancher Geschichte in und um den Cochemer Fußballverein.

Zunächst bietet sich hier ein stilles Gedenken für unseren vor kurzem verstorbenen Sportfreund Dieter Nicolay an. Dieter war lange Jahre aktives und passives Mitglied der Spvgg. Nach Ende seiner Karriere bei seinem Heimatverein SV Lütz schloss er sich unserer im Jahre 1989 gegründeten Abteilung „Alte Herren“ an. Schon recht bald übernahm er auch organisatorische Aufgaben für dieses Team. Die Abkürzung „AH“ wurde von ihm in „Attraktive Herren“ geändert. Um die Verbindung zum Verein SV Moritzburg der Cochemer Partnerstadt Moritzburg machte er sich verdient. Im Laufe der Jahre übernahm er zahlreiche Ehrenämter im Verein, u. a. Jugendleiter, Redakteur und Verantwortlicher vieler Ausgaben des Südkurven-Echos. Er würde sich freuen, wenn er diese heutige Ausgabe in Händen halten könnte. Berücksichtigen wir seine besten Seiten und halten ihn in ehrendem Gedenken.

Feier zum zehnjährigen
Bestehen des Vereins, 1922



Championslieb‘



Die Vulkaneifeltherme spielt in der Wellnessliga ganz oben. Denn sie bietet viel Platz fürs Ich. Zum Abtauchen und Auftanken im heilenden Thermalwasser von Deutschlands einziger Glaubersalztherme. Zum Wegschmelzen in einer der fünf Erlebnissaunen. Und für Wellness-Behandlungen, die keine Wünsche offen lassen. Täglich von 9 bis 22 Uhr. In der Clara-Viebig-Straße 3-7 in Bad Bertrich, Telefon 02674-913070, www.vulkaneifeltherme.de

vulkaneifel
therme



Die Vitalquelle in Bad Bertrich

Emilio fragt, welche Erfahrungen hat „Dä Mättes“ im Verein gesammelt?

Nun, von den 113 Jahren Vereinsexistenz ist er seit 1966, also 59 Jahre, Mitglied und hat eine Menge Höhen und Tiefen auf sportlichen und ideellen Ebenen erlebt. Mit 10 Jahren schnürte er als D-Jugendlicher seine Adidas „Franz Beckenbauer“-Schuhe, manchmal auch die Möbius-Schuhe vom Sportgeschäft Piro auf dem Marktplatz, spielte später in der 1. Mannschaft und den AH-Teams.

Emilio: Gibt es im Verein, nenneswerte Legenden?

Oh ja, die gibt es. An erster Stelle ist hier die Familie Sabel zu erwähnen: Urahn August Sabel war in den Dreißiger bis zu Beginn der Sechziger Jahre im 20. Jahrhundert eine über die Kreisgrenzen hinaus bekannte Fußballpersönlichkeit. Seine freundschaftliche Verbindung zum Lauterer Weltmeister von 1954, Fritz Walter, ist legendär. Sein Sohn, Franz-Josef Sabel, genannt „Eu“, trat in seine Fußstapfen. Als A-Jugendlicher spielte dieser in der höchsten Liga des Rheinlandes. Einer seiner damaligen Mitspieler war der spätere Bundesligatorhüter, Franz-Josef „Jumbo“ Pauly.

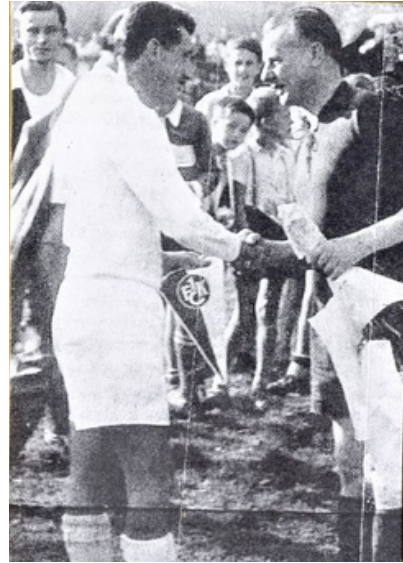


Foto: Matthias Klinkner

Fritz Walter und August Sabel

„Eu“ selber spielte lange Jahre in der ersten Mannschaft, war Trainer derselben, agierte bei den AH's und übernahm auch den Posten des 1. Vorsitzenden. Sein herausragendes Fußballtalent gab er an seinen Sohn, Mario Sabel, weiter. Mario durchlief alle Jugendmannschaften des Vereins mit großem sportlichen Erfolg und verließ nach einpaar Jahren als Seniorenspieler umzugsbedingt den Verein. Aktuell sind die Enkel von Franz-Josef Sabel, also die Urenkel von August Sabel, Max und Jos Diederichs, in vierter Generation hoffnungsvolle Talente im Verein. Eine bisher beispiellose Konstellation.



Foto: Matthias Klinkner

Franz-Josef Sabel, 1982

Emilio: Wie bewertet „dä Mättes“ die aktuelle Situation des Vereins?

Wie zuvor schon erwähnt, habe ich Höhen und Tiefen erlebt. Immer wenn ein Abstieg der ersten Mannschaft konstatiert werden mußte, hieß es: Der Verein geht den Bach hinunter! Ich selber handele immer nach Maxime unserer Bruttoscha Nachbarn: Et geit immer weirra! Und es schön anzusehen, wie viele Akteure im aktiven und passiven Bereich an der Weiterentwicklung des Vereins mitwirken. Gerne können für die nächsten Ausgaben des „Südkurven-Echos“ Fragen an „Dä Mättes“ gestellt werden. Ideen hat der Mättes genug.

~ Matthias Klinkner

RAINER
MODEN

MODE FÜR SIE

Textilien

Taschen

Accessoires

Cochem - Bernstraße 3

AUTO SERVICE GROSSMANN



DIE WERKSTATT

HANS JOACHIM GROSSMANN Inhaber

Moselstraße 13
56253 Treis Karden

Mobil: 0171 8220906

Telefon: 02672 910406
Telefax: 02672 910407

info@auto-service-grossmann.de
www.auto-service-grossmann.de

Alle Marken, eine Werkstatt!

UNSERE ERSTE

FOTO AUS DER LETZTEN SAISON



Unsere erste Mannschaft tritt in dieser Saison in der Kreisliga A Staffel 6 an.

Der Kern der Mannschaft der letzten Saison ist erhalten geblieben. Verstärkung kam aus der eigenen Jugend dazu.

Das junge Team will sich unter der Leitung von Trainer Tam Nsaliwa und Peter Yacoubou stetig weiterentwickeln und Erfahrungen sammeln. Das Saisonziel der Mannschaft ist eine Platzierung im oberen Tabellenbereich zu erreichen.

Weinstube-
Restaurant
Beim Weinbauer

SPIELPLAN RÜCKRUNDE - I. HERREN

KREISLIGA A 6 - HUNSRÜCK/MOSEL

NOVEMBER 2025

TUS RHEINBÖLLEN - SPVGG COCHEM 3:1 (0:1)

RHEINBÖLLEN

■ FR, 07 NOV

SPVGG COCHEM - TUS KIRCHBERG II 1:1 (0:1)

MOSELSTADION

■ SO, 16 NOV

APRIL 2026

SG OBER KOSTENZ - SPVGG COCHEM

UNZENBERG

■ SO, 12 APR

SG VORDERHUNSRÜCK - SPVGG COCHEM

DOMMERSHAUSEN

■ SO, 19 APR

SPVGG COCHEM - SG HAUSBAY-PFALZFELD

MOSELSTADION

■ SO, 26 APR



MÄRZ 2026

SSV BOPPARD - SPVGG COCHEM

BOPPARD

■ SO, 08 MAR

SPVGG COCHEM - SV BINNINGEN

MOSELSTADION

■ SO, 15 MAR

SV BLANKENRATH - SPVGG COCHEM

BLANKENRATH

■ SO, 22 MAR

SPVGG COCHEM - SC WEILER

MOSELSTADION

■ SO, 29 MAR

MAI 2026

SG MORSHAUSEN - SPVGG COCHEM

GONDERSHAUSEN

■ SA, 02 MAI

SPVGG COCHEM - SSV ELLENZ-POLTERSODORF

MOSELSTADION

■ SO, 10 MAI

SG MOSEL LÖF - SPVGG COCHEM

OBERFELL

■ SO, 17 MAI

SPVGG COCHEM - SG DICKENSCHIED

MOSELSTADION

■ SA, 23 MAI



Bedachungsgeschäft

GmbH

Endertstraße 57

56812 Cochem

Tel. 0 26 71/ 44 25

Fax 0 26 71/ 35 89

dachdecker-marx@t-online.de

FSG EIFELHÖHE MOSEL



Frauenfußball ist und bleibt ein wichtiger Zweig für unseren Verein – seit der letzten Saison mit der FSG Eifelhöhe Mosel.

Nach dem kurzfristigen Start der "neuen" FSG in der letzten Saison ging es für das Team dieses Jahr mit etwas mehr Vorbereitungszeit in die Bezirksligasaison.

Trainer Michael Kroll formuliert ein klares Ziel für die Spielzeit:

"Für die kommende Spielzeit setzen wir uns das Ziel, eine stabile Saison zu spielen und dabei nichts mit den Abstiegsrängen zu tun zu haben. Ein Platz im gesicherten Mittelfeld wäre für uns absolut erstrebenswert. Gleichzeitig wollen wir die Spielerinnen individuell wie auch als Team weiterentwickeln und so Schritt für Schritt unsere Basis für die Zukunft stärken."



SPIELPLAN RÜCKRUNDE - DAMEN

BEZIRKSLIGA 2 FRAUEN

NOVEMBER 2025

SV NIEDEREMMEL - FSG EIFELHÖHE MOSEL

PIESPORT

■ SO, 23 NOV

verschoben

APRIL 2026

FSG EIFELHÖHE MOSEL - GRAFSCHAFTER FSG

MOSELSTADION

■ SO, 12 APR

DJK WATZERATH - FSG EIFELHÖHE MOSEL

WATZERATH

■ SA, 18 APR

FSG EIFELHÖHE MOSEL - FSG NETTETAL RÜBER

MOSELSTADION

■ SO, 26 APR

MÄRZ 2026

FSG EIFELHÖHE MOSEL - FV HUNS RÜCKHÖHE

MOSELSTADION

■ SO, 08 MAR

DJK UTSCHIED - FSG EIFELHÖHE MOSEL

UTSCHIED

■ SA, 14 MAR

MAI 2026

FSG SOHREN - FSG EIFELHÖHE MOSEL

SOHREN

■ SO, 03 MAI

FSG EIFELHÖHE MOSEL - SV EHRANG

MOSELSTADION

■ SO, 10 MAI

DJK MORSCHIED - FSG EIFELHÖHE MOSEL

MORSCHIED

■ SA, 16 MAI

FSG EIFELHÖHE MOSEL - TUS ISSEL II

MOSELSTADION

■ SA, 23 MAI



Fünf Zentimeter sind einen Sehtest wert!

**Der Siegerblick kommt von Brillen Müller.
Kontaktlinsen für den Sport übrigens auch.**

brillen müller

Cochem . Kaisersesch . Ulmen

www.brillen-mueller-cochem.de

UNSERE ZWEITE



Nach dem sowohl personell als auch sportlich durchaus holprigen Neustart unserer zweiten Herrenmannschaft in der Saison 24/25 scheint jetzt etwas Ruhe und Konstanz in das Team gekommen zu sein.

Mit dem neuen Trainer Michael Ahlbrand hat sich die Mannschaft zum Ziel gesetzt am Ende der Saison einen Tabellenplatz im Mittelfeld der Kreisliga C 12 zu erreichen.



SPIELPLAN RÜCKRUNDE - II. HERREN

KREISLIGA C 12 - HUNSRÜCK/MOSEL

NOVEMBER 2025

SG EIFELHÖHE BÜCHEL II - SPVGG COCHEM II 3:3 (0:2)

BÜCHEL ■ SO, 09 NOV

SPVGG COCHEM II - SG HOCHFELFEL ADENAU II 1:2 (0:0)

MOSELSTADION ■ MI, 12 NOV

APRIL 2026

SG MAYEN - SPVGG COCHEM II

MAYEN ■ FR, 10 APR

SPVGG COCHEM II - SV ULMEN II

MOSELSTADION ■ SO, 26 APR



MÄRZ 2026

DJK KELBERG II - SPVGG COCHEM II

KELBERG ■ SA, 07 MAR

SPVGG COCHEM II - SV MASBURG II

MOSELSTADION ■ SO, 15 MAR

FC DEMERATH - SPVGG COCHEM II

DEMERATH ■ SO, 22 MAR

SPVGG COCHEM II - FSG VORDEREIFEL II

MOSELSTADION ■ SO, 29 MAR

MAI 2026

SSG LUTZERATHER HÖHE II - SPVGG COCHEM II

LUTZERATH ■ SO, 03 MAI

SPVGG COCHEM - SG AHRTAL HÖNNINGEN II

MOSELSTADION ■ SO, 10 MAI

SSG LUTERATHER HÖHE - SPVGG COCHEM II

LUTZERATH ■ SO, 17 MAI

SPVGG COCHEM II - SG WEILER II

MOSELSTADION ■ SO, 24 MAI



van Hauth

Herrenstr. 56812 Cochem

RISTORANTE•PIZZERIA

Castello

COCHEM



Mercedes-Benz

AUTOHAUS
MEURER



Unser Bonus für alle Spvgg - Mitglieder*:

- 10 € Rabatt auf die Hauptuntersuchung
- 5 % auf alle Reifenverschleißreparaturen
- 10 % auf alle Bremsverschleißreparaturen
- 10 % auf alle Motorenöle

* Nachlässe verstehen sich auf Material und Arbeitslohn und sind nicht mit anderen Nachlässen kombinierbar.



Moselstraße 29, 56812 Cochem

Tel.: 0 26 71 / 97 98 0, Fax: 0 26 71 / 97 98 24

mail@mercedes-meurer.de, www.mercedes-meurer.de

UNSERE JSG

DER SPORTLICHE LEITER ÜBER DIE SITUATION IN DER JSG COCHEM UND EIFELTOR

Wenn man in die Seniorenmannschaften nach Cochem, Ellenz und Eifelhöhe schaut, zeigt sich, dass die Jugendarbeit unser Jugendspielgemeinschaft Früchte trägt. In Cochem spielen wieder viele Jungs in der ersten und zweiten Mannschaft aus unserer JSG. Das Engagement unserer jungen Spieler ermöglichte es uns, im letzten Jahr wieder eine zweite Mannschaft zu melden und in diesem Jahr konnten wir den Kader weiterhin stärken. Auch in Ellenz und bei Eifelhöhe spielen viele Jungs, die ihre ersten Schritte im Fußball in unserer JSG gemacht haben. Damit ist auch umrissen die Zielsetzung unserer Jugendarbeit. Wir wollen unsere Männermannschaften mit möglichst vielen jungen talentierten Spielern füttern, um dadurch ehrgeizige sportliche Ziele anzugehen.



Auch in diesem Jahr gehen wieder eine Reihe von Mannschaften für unsere JSG an den Start. Die A- und B-Jugend vertreten dabei unsere JSG überkreislich in der Bezirksliga. Die Ausgangsposition der beiden Mannschaften ist in dieser Saison unterschiedlich. Die A-Jugend konnte sich in den letzten Jahren in der Bezirksliga etablieren und strebt auch in dieser Saison einen guten Mittelfeldplatz an.



Die B-Jugend muss sich nach dem tollen letzten Jahr, was gekrönt wurde durch den Aufstieg in die Bezirksliga, erstmal an das Niveau der neuen Liga heranarbeiten. Die Mission Klassenerhalt ist schwierig, doch die Jungs arbeiten engagiert an dem Ziel. Da im Leben nicht im alles rund läuft, hatten unsere beiden ältesten Jugendmannschaften am Anfang der Saison mit einigen Problemen zu kämpfen. Mit neuen bzw. alten Trainern wollen die Mannschaften ihre Ziele erreichen. Wenn alle an einem Strang ziehen, und aus Fehlern, die zum Leben auch dazu gehören, lernen, kann das Jahr für unsere jungen Spieler sehr lehrreich werden.



Bei der C- und D-Jugend haben wir viel Spieler und Spielerin im Kader, so dass wir in beiden Altersklassen zwei Mannschaften auf Kreisebene stellen können. Die ersten Vertretungen der beiden Altersklassen wollen sich für die Leistungsklasse qualifizieren. Die C-Jugend hatte in der noch jungen Saison schon ein echtes Highlight. Sie schlugen im Rheinlandpokal den bis dahin verlustpunktfreien Führenden der Bezirksliga. Die zweiten Vertretungen unserer C- und D-Jugend wollen sich individuell verbessern und im Verlauf der Saison zeigen, dass sie sich stetig als Mannschaft weiterentwickeln. Bei den drei Mannschaften geht es darum, die Jungs individuell und mannschaftlich weiterzuentwickeln.

Unser Herz gehört der Region!

Darum handeln wir verantwortlich
und unterstützen soziale Projekte,
Sport und Kultur.



Im Bereich der E vertreten uns 30 Spieler in einer 7er und in zwei 5er Mannschaften. In diesem geht es darum, den Jungs genügend Spielzeit zu geben, um das im Training Gelernte umzusetzen. Die F-Jugend spielt ihren Spielbetrieb in Turnierform. Hier spielen unsere 20 Kids in drei bis vier Mannschaften in der Kinderspielform 3x3 gegen ihre Gegner. Die Bambinis befinden sich zurzeit im Training und versuchen mit Hilfe ihrer jungen Trainer, die ersten Schritte im Fußball erfolgreich zu meistern. Das alles geht nicht ohne die ehrenamtlichen Trainer und die Sponsoren, die die Mannschaften bei der Einkleidung unterstützen. An dieser Stelle einen herzlichen Dank und die Bitte dem gleichzutun und unsere JSG, als Trainer oder Sponsoren zu unterstützen

Wir können mit stolz sagen, dass wir zurzeit viele engagierte Trainer haben, so viel wie lange nicht. Dies ist keine Selbstverständlichkeit, wir sind glücklich über die vielen engagierten Trainer. Natürlich haben wir auch eine Reihe von jungen Trainern, die noch vieles Lernen müssen. Aber auch dies gehört zu einem Vereinsleben dazu und die jungen Trainer mit ihren jungen Spielern müssen aus den Erfahrungen heraus reifen. Zum Schluss möchte ich als JSG-Leiter den Vorständen, aus den einzelnen Vereinen unserer JSG danken, für die vertrauensvolle Zusammenarbeit und große Unterstützung.

Sportliche Grüße

Andreas Heyl

JSG-Leiter



HEIMSPIELPLAN A-/B- JUGEND



FEBRUAR 2026

A -JGD - GRAFSCHAFTER JSG

MOSELSTADION ■ SA, 28 FEB

MÄRZ 2026

B-JGD - FC PLAIDT

MOSELSTADION ■ SA, 14 MÄR

A-JGD - JFV SCHIEFERLAND

MOSELSTADION ■ SA, 14 MÄR

B-JGD - JSG UNTERMOSEL KOBERN

MOSELSTADION ■ SA, 21 MÄR

APRIL 2026

B-JGD - JSG VULKANEIFEL KOTTENHEIM

MOSELSTADION ■ SA, 18 APR

A-JGD - JSG SOONWALD/SIMMERN

MOSELSTADION ■ SA, 25 APR

MAI 2026

B-JGD - SC BENDORF-SAYN

MOSELSTADION ■ SA, 02 MAI

B-JGD - AHRWEILER BC

MOSELSTADION ■ SA, 16 MAI

A-JGD - JSG KANNENBÄCKER

MOSELSTADION ■ SA, 16 MAI

A-JGD - SC BENDORF-SAYN

MOSELSTADION ■ SA, 30 MAI



B-Jugend Aufstiegsspiel in die Bezirksliga, 2025

Foto: Christian Kiefer

J&M 56812 Cochem
Oberbachstr.1
 **Juwelier
am Markt**

02671/7370

www.juwelier-am-markt.de

info@juwelier-am-markt.de



SCHIEDSRICHTER BEI DER SPVGG

Ein starkes Team auf und neben dem Platz: Heute stellen wir euch die Schiedsrichter der Spielvereinigung Cochem vor. Sie sorgen Woche für Woche für faire Spiele und sind ein unverzichtbarer Teil unseres Vereins. Im Interview sprechen zwei Schiedsrichter aus unserem Verein über ihre Motivation, Erfahrungen und was sie am Pfeifen begeistert.

WIE LANGE BIST DU SCHON SCHIEDSRICHTER? UND WIE LANGE BEI UNSERER SPVGG?

AH: Schiedsrichter seit ca. 2002, bei der Spvgg seit 2021

TS: Schiedsrichter seit 1999, bei der Spvgg von 1973–83 und von 1987 bis heute

AH: Bei der Neugründung des FC Faid wurde ich angesprochen, Schiedsrichter zu werden

Damals hatte der Verein ein

TS: Schiedsrichter-Problem. Ich erklärte mich bereit, bei der Lösung zu helfen.

WARUM HAST DU DICH ENTSCHIEDEN, SCHIEDSRICHTER ZU WERDEN?

WAS WAR BISHER DEINE SCHÖNSTE ODER SPANNENDSTE ERFAHRUNG?

AH: Ich hatte im laufenden Spiel auf Tor entschieden, nach kurzem Hinweis des Spielers, da der Torschütze mit der Hand dran war, hatte ich diesen gefragt. Er gab es zu, den Ball mit der Hand gespielt zu haben. Der Trainer sagte nach dem Spiel, er erwartet absolute Fairness und Ehrlichkeit, ganz wichtige Werte im Fußball!

TS: Das Spiel als Schiedsrichter bei der Lotto-Elf mit Basti Nicolay und Heiko Kreutz als meine Assistenten.



WAS SIND DIE GRÖSSTEN HERAUSFORDERUNGEN IM SCHIEDSRICHTERWESEN?

- AH: Hoher Druck, schnelle und präzise Entscheidungen zu treffen und der Umgang mit Emotionen (Spieler haben unterschiedliche Emotionen und Mentalitäten)
- TS: Mangelnder Respekt gegenüber dieser schweren Aufgabe!

- AH: Als Schiedsrichter wünscht man sich Fairness, Respekt und Kooperatives Verhalten, um ein schnelles und gerechtes Spiel zu ermöglichen. Dazu gehören auch das Akzeptieren von Entscheidungen und die Bereitschaft zur Kommunikation

- TS: Fairness und Respekt. Der Schiedsrichter ist auch ein Mensch, der Fehler macht. Genau wie jeder Spieler.

WAS WÜNSCHST DU DIR VON SPIELERN, TRAINERN, ZUSCHAUERN UND VEREINEN?

WARUM SOLLTE MAN SCHIEDSRICHTER WERDEN?

AH:

Die Spvgg hatte den Schiedsrichter-Soll nicht erfüllt, die SG Eifelhöhe hatte einen "Plus". Durch die gemeinsame Jugendarbeit ist die Entscheidung leicht gefallen.

TS:

Die Spvgg ist mein Heimatverein, der sich sehr positiv um die Schiedsrichter kümmert.

AH:

Wer Spaß und Interesse am Fußball hat, sollte Schiedsrichter werden. Denn ohne Schiedsrichter geht es nicht!

TS:

Man ist Teil der Fußballfamilie und lernt dabei viel: Durchsetzungsvermögen, Kommunikation, soziale Kompetenzen...

WARUM HAST DU DICH ENTSCIEDEN, FÜR DIE SPVGG ZU PFEIFEN?

VORTEIL SCHIRI

Jetzt Schiri werden und aktiver Teil der Fußballfamilie sein!



PERSÖNLICHKEIT

- Entscheidungsfreude
- Durchsetzungsvermögen
- Teamfähigkeit



EMOTION

- Selbstvertrauen
- Spaß & Teilhabe
- Umgang mit Menschen



GESUNDHEIT

- Sportliche Aktivität
- Stressresistenz



VERGÜTUNG

- Freikarten für die Bundesliga
- Aufwandsentschädigung pro Spiel

DFB.DE/SCHIRIS

DEUTSCHER FUSSBALL-BUND



DU HAST BOCK DRAUF? MELDE DICH GERNE BEI UNS!

ausbildung@spvggcochem.de



WIR SUCHEN DICH!

**DEIN EINSATZ FÜR DIE
SPVGG 1912 COCHEM E.V. -
GEMEINSAM MEHR
BEWEGEN!**

Unser Verein lebt von Leidenschaft – auf und neben dem Platz.
Damit Fußball, Gemeinschaft und Spaß weiter wachsen können.
Ob als Trainer, Schiedsrichter oder Helfer – jede Unterstützung zählt.

☞ MACH MIT - WIR BRAUCHEN DICH!

Übungsleiter/Trainer

- Fördere unsere Jugend
- Vermittle Spaß & Fairplay
- Sei Vorbild auf und neben dem Platz

Schiedsrichter

- Werde Teil des Spiels – ganz nah dran

Helfer & Unterstützer

- Kuchenverkauf, Kasse, Platzpflege
- Feste & Aktionen mitgestalten
- Jeder Einsatz zählt!





Praxis für Physiotherapie

Torsten Ohlberger



Avallonstraße 23

56812 Cochem

Tel.: 02671 - 5061005

info@physiotherapie-ohlberger.de

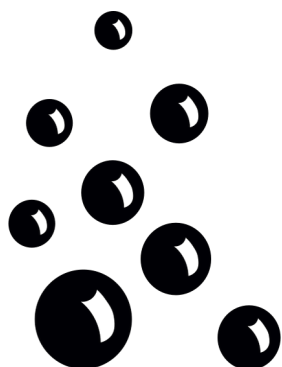
www.physiotherapie-ohlberger.de

UNSER STICKERALBUM

GROSSES HIGHLIGHT FÜR GROSS UND KLEIN



Ein großes Highlight lief vom 17. September bis zum 06. Dezember 2025. Wir haben erstmalig ein Stickerheft für unseren Verein bzw. JSG erstellen können. Die vielen jungen Kicker unserer Mannschaften sammeln mit Leidenschaft die einzelnen Sticker. Wir bedanken uns bei Herr Diewald und seinem Team vom Edeka in Ernst, für die Finanzierung dieses Projekts und der Stickerstars-Organisation. Ein weiterer großer Dank geht an Barbara von Hartje, die an vier Terminen unsere Spieler und Betreuer fotografierte und die Bilder bearbeitet und kostenlos zur Verfügung gestellt hat. Auch Lisa Ferrlein stellte uns kostenlos Bilder zur Verfügung. Das Heft toll zusammengestellt und mit Leben gefüllt, hat Michael Laux in stundenlanger Arbeit.

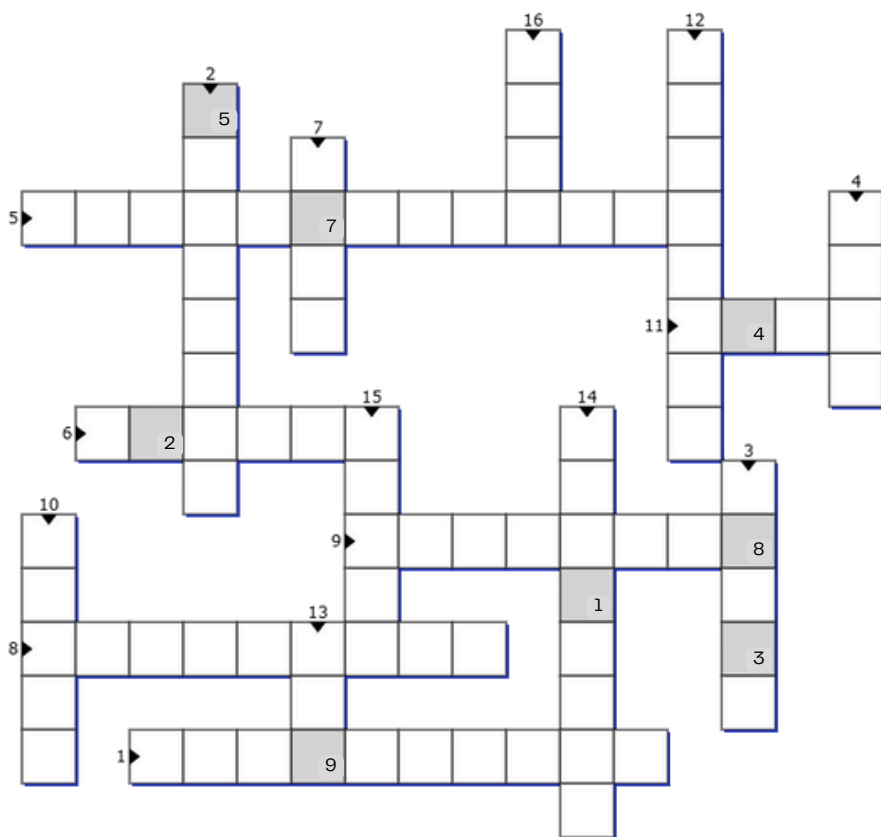


Getränke Zapferei

SÜDKURVENRÄTSEL

33

1. Kapitän unserer 1. Mannschaft: Patrice...
2. Die besten Getränke gibt es in der...
3. Wer ist Trainer der FSG? Michael...
4. Wie viele Spieler stehen in der D-Jugend auf dem Platz?
5. In welcher Straße ist das Moselstadion?
6. Wer baute die Reichsburg wieder auf? Louis...
7. In welchem Stadtteil ist das Moselstadion?
- 8.1. Vorsitzender ist Marco...
8. Wie heißt unsere JSG? JSG ...-Cochem
10. Welchen Sport kann man in der Südkurve noch spielen?
11. Welche Farbe haben die Stühle im Moselstadion?
12. Neben dem Moselstadion ist das...
13. Unser Wappen ist blau, weiß und...
14. Wer übernahm die zweite Mannschaft? Michael...
15. In welchem Supermarkt gab es unser Stickeralbum?
16. Wie viele Etagen hat die Tribüne im Moselstadion?



1	2	3	4	5	P	7	8	9
---	---	---	---	---	---	---	---	---

Fahrschule

GITTKE

Kaisersesch • Cochem • Polch

0151 - 44 55 66 03

www.fahrschule-gittke.de

VEREIN ZUR FÖRDERUNG DES FUSSBALLSPORTS IN COCHEM E.V.

Der **Verein zur Förderung des Fußballsports in Cochem e.V.** unterstützt die Spielvereinigung Cochem in ihren sportlichen Aufgaben und ihrer wichtigen Jugendarbeit. In der Spvgg Cochem spielen Mädchen und Jungen, Frauen und Männer aller Altersklassen in 4 Seniorenteams und 11 Jugendmannschaften. Gemeinsam verfolgen wir das Ziel, allen Spielerinnen und Spielern eine **qualitativ hochwertige Ausbildung**, eine engagierte Betreuung sowie **optimale Trainings- und Spielbedingungen** zu ermöglichen.

Fußball vermittelt Werte wie **Toleranz, Fairness, Teamgeist, Verantwortungsbewusstsein, Durchsetzungsvermögen** und **Zielstrebigkeit**, Werte, die über den Sport hinauswirken.

Trainer, Betreuer, Schiedsrichter und Physiotherapeuten sollen bestmöglich ausgestattet sein. Ebenso setzt der Verein sich dafür ein, dass Platz und Anlage **modern, gepflegt** und **funktional** bleiben und dass Material, Kleidung und Ausrüstung stets **hohen Standards** entsprechen.

Helfen auch Sie mit!

Mit einer Mitgliedschaft, oder einer Spende!

Bankverbindung: **Sparkasse Mittelmosel EMH**

IBAN: **DE82 5875 1230 0032 5683 39**

VEREINSANSCHRIFT:

RALF WALTER, BERGSTRASSE 13, 56812 COCHEM

MOBIL:

01 60- 75245 75

KONTAKTE:

HARALD AHLER, MOBIL 0170- 4794441

YANNICK ROTTSTOCK, MOBIL 0176 - 3823 78 09

ODER E-MAIL AN:

FOERDERVEREIN-SPVGGCOCHEM@GMX.DE

“EIN PATE FÜR DIE JUGEND”

In unserer Jugendspielgemeinschaft werden aktuell rund 230 junge Fußballerinnen und Fußballer betreut und trainiert, eine wertvolle Aufgabe, die nur mit starker Unterstützung aus der Gemeinschaft gelingen kann.

Um diese Jugendarbeit langfristig zu sichern, hat unser Förderverein das Projekt „Ein Pate für die Jugend“ ins Leben gerufen.

WIE FUNKTIONIERT DAS PROJEKT?

Mit einer einmaligen Spende ab 10 € können Sie symbolisch die Patenschaft für eine Parzelle unseres Kunstrasenplatzes übernehmen.

Eine Parzelle misst etwa 1,5 × 2 Meter.

Beispiel:

Für 100 € übernehmen Sie als Namenspate rund 30 Quadratmeter Kunstrasenfläche.

Die Höhe Ihrer Unterstützung bestimmen Sie selbst – jeder Betrag hilft und kommt direkt der Jugend zugute.

Ihre Patenschaft wird sichtbar

Alle Patinnen und Paten werden zeitnah auf unserer Patenschaftstafel an der Sportanlage verewigt.

Für jede gebuchte Parzelle steht ein Feld von 5 × 5 cm zur Verfügung, das mit folgenden Angaben gestaltet werden kann:

- Name und Vorname
- oder auf Wunsch ein Logo/Foto

Eine Patenschaft eignet sich auch hervorragend als Geschenk für:

- Kinder
- Enkel
- Patenkinder
- Freunde
- besondere Anlässe wie Geburtstage oder Jubiläen

Warum Ihre Unterstützung so wichtig ist

- Sie fördern unsere Kinder und Jugendlichen
- Sie helfen, die Kunstrasenanlage langfristig zu erhalten
- Sie sichern moderne und sichere Trainingsbedingungen
- Sie unterstützen ein zukunftsorientiertes Jugendkonzept

Eine Werkstatt alle Marken



*„Tanken kann
ich selbst, für
alles Andere,
habe ich die
Profis vom
Bosch-Service.“*



Mechanik
Auspuff
Bremsen
Stoßdämpfer
Elektrik
Auto-Glas
Inspektionen
Diesel-Technik
Anhängerkupplungen
Komfortelektronik
Vialle Autogas
Automatik-
Getriebeölsplüung

Heinze e.K. – Industrierieng
12 56812 Cochem-Brauheck
Tel. 0 26 71 / 75 26

IMMER AKTUELL

QR-CODE SCANNEN - ALLE LINKS IM ÜBERBLICK!



www.spvggcochem.de



Unser WhaptsApp-
Channel



@spvgg.cochem



Spvgg Cochem 1912 e.V.



**Weingut & Weinversand
Jürgen Steuer**
Herrenbergstr. 6
56812 Valwig

Tel: 0171-8057225
info@steuer-wein.de



Lieber Leserinnen und Leser,
wir hoffen, dass Ihnen unsere Neuinterpretation des altbekannten
Südkurvenechos gefallen hat.

Sehr gerne nehmen wir Anregungen und Wünsche für die nächste Ausgabe
entgegen. Vielleicht hat der ein oder andere ja sogar noch eine schöne
Geschichte im Kopf, die wir hier in Erinnerung rufen können. Wir freuen uns
darauf!

Herausgeber Spvgg. 1912 Cochem e.V.

Redaktion Annika Retterath, Emil Steuer

Kontakt medien@spvggcochem.de

W E R B U N G W I R K U N G
wagner



